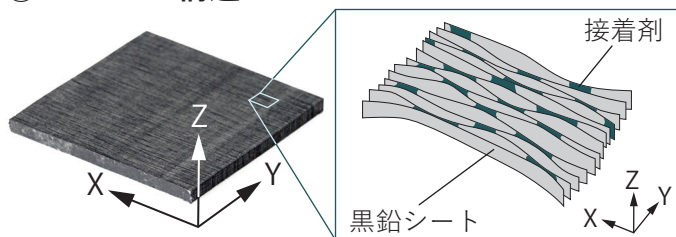


グラファイトシート縦配向型 高熱伝導TIM「Zebro」取扱説明書

Zebro^{ジプロ}

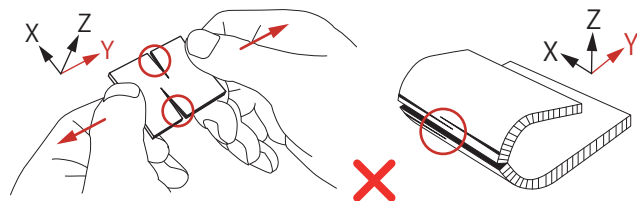
① Zebro の構造について



- ・本製品は黒鉛シートに接着剤を塗布して積層した柔らかな複合体です。
- ・シート厚み方向 (Z 方向) と X 面方向 (X 方向) に優れた放熱性能を示します。
- ・シート幅方向 (X 方向)、積層方向 (Y 方向) でそれぞれ放熱特性、伸縮性に異なる特性を持っています。

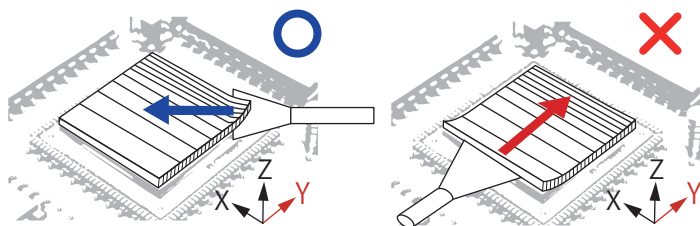
② 製品の取り扱いについて

本製品は構造の特性上、積層方向 (Y 方向) の引張りには大変弱くなっています。シートを積層方向 (Y 方向) に引っ張ったり、シートをきつく折り曲げたりすると、シートを破損する恐れがあります。



③ 繰り返しの使用について

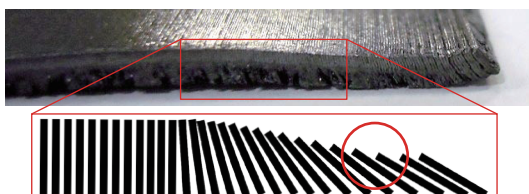
本製品は繰り返し使用可能ですが、剥がす時に無理な力を加えると、シートが破損し、性能が充分発揮されない可能性があります。取り外す際は、スクレイパー等で斜め方向から徐々に剥がして下さい。



※積層方向 (Y 方向) にスクレイパーを差し込むと、積層にズレが生じ、性能が充分発揮されない可能性があります。

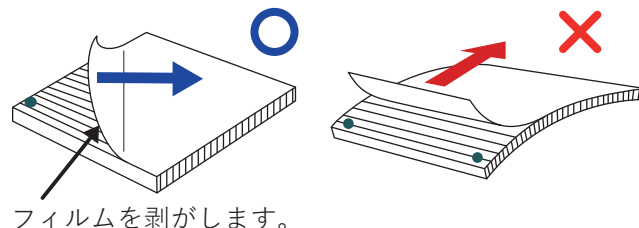
④ リユースの限界について

本製品は長期間のご使用状況により、積層シートが Z 方向から傾斜していく特性があります。下写真の状態まで傾斜しますと性能を充分発揮しない可能性があります。



⑤ 仮止め粘着剤付き Zebro について

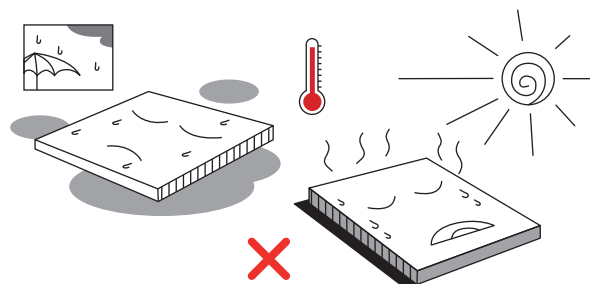
仮止め粘着剤付きの Zebro は、離型フィルムを貼り合わせています。離型フィルムを剥がす際は、シートの対角線方向にゆっくり剥がして下さい。積層方向 (Y 方向) と同じ方向に離型フィルムを剥がすと、シート表面が粘着剤に引っ張られ、シートが破損、性能が充分発揮されない可能性があります。



フィルムを剥がします。

⑥ 保存について

本製品は直射日光、高温多湿を避けて保管下さい。



⑦ 製品型番について

例) Zebro 標準品 0.5mm シートの場合

ZBRS-T-M-05	
Zebro	
グレード	厚み
T: 標準品	03: 0.3 mm
K: 高熱伝導品	05: 0.5 mm
	07: 0.7 mm
	10: 1.0 mm
形状	15: 1.5 mm
S: シート	20: 2.0 mm
B: ブロック	

⚠️ ご注意

- ・本製品は発熱部と同様に熱くなります。交換作業など、十分に冷えた状態で行って下さい。
- ・黒鉛シートは導電性の材料ですので、短絡が発生することの無いようご注意下さい。
- ・万が一一目や口に入ってしまった場合は、すぐにきれいな水で洗い流して下さい。異常があった場合はかかりつけの医師に相談して下さい。
- ・本来の用途以外には使用しないで下さい。